

COMUNICADO DE PRENSA

HOTEL KAKTUS PLAYA BARCELONA

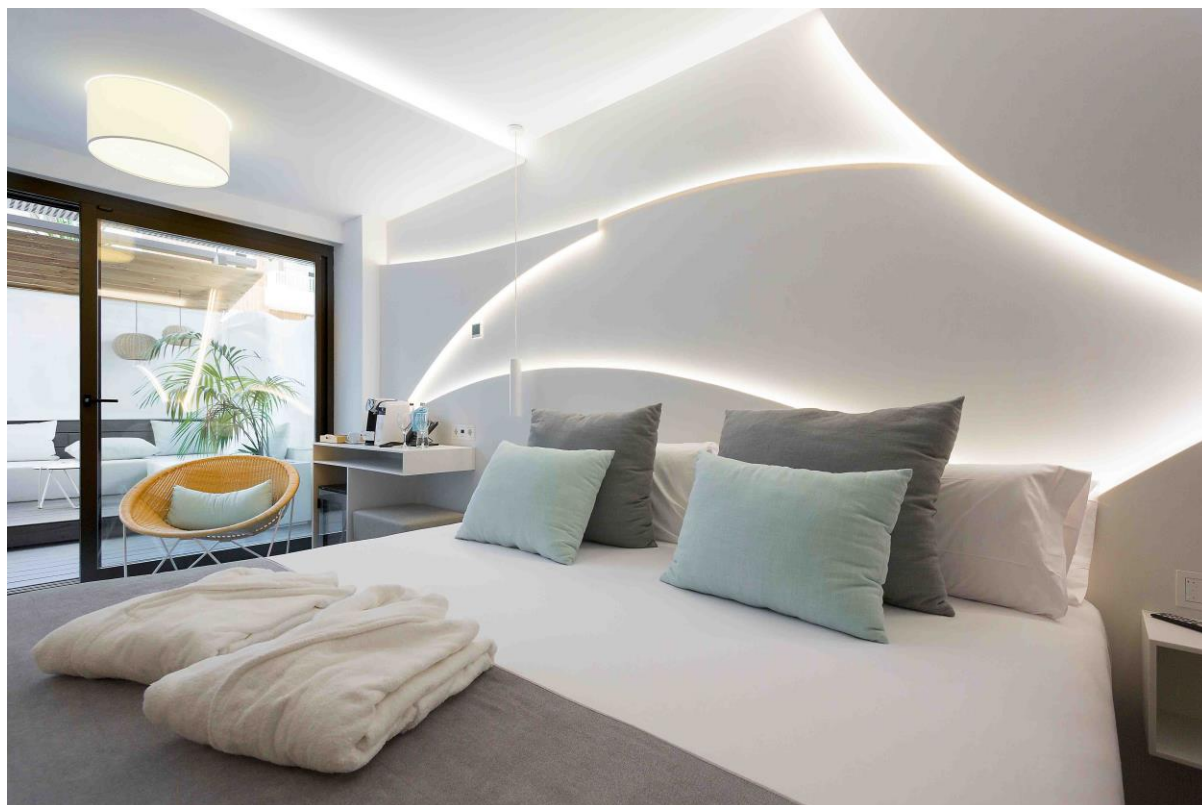


Fotos: © Isaac Mas

HI-MACS[®]
Natural Acrylic Stone™

HI-MACS® con inspiración mediterránea moderniza el Hotel Kaktus Playa en Barcelona

El estudio Byko, ha sido el encargado de la reforma integral de las habitaciones del hotel, situado en la comarca del Maresme. El objetivo principal ha sido dotar a las estancias de un estilo urbano y actual buscando el máximo confort para sus huéspedes, utilizando HI-MACS® para la totalidad del mobiliario y un revestimiento mural retroiluminado protagonista de los interiores.



El **Hotel Kaktus Playa**, situado en Calella de Mar en plena costa catalana ha modernizado sus habitaciones para garantizar una estancia más cálida y reconfortante para sus huéspedes. En la actualidad el hotel dispone de 226 habitaciones, y cuenta con servicios como Spa, piscina climatizada, restaurante o beach club.

Buscando dotar al hotel de un aire moderno y renovado, el estudio de arquitectura Byko se ha encargado de la reforma de algunas zonas comunes y de las habitaciones del hotel. Para hacer de la estancia en Kaktus Playa unos días inolvidables, los arquitectos han optado por la piedra acrílica HI-MACS® para la realización de gran parte del mobiliario de las habitaciones.

El diseño de las habitaciones está inspirado en el Mediterráneo. Para ello, se han utilizado tonos claros que proporcionen amplitud y luminosidad, aportando especial importancia a los grandes ventanales de las habitaciones.

La distribución y el estilo de las habitaciones supuso todo un reto para el equipo de arquitectos y diseñadores, ya que tenían que crear espacios estándares, modernos y que no quedaran obsoletos con el paso del tiempo. *“Hemos priorizado un diseño que apueste por la amplitud visual interior, la*

Contacto HI-MACS® para la prensa en Europa:

Mariana Fredes – LG Hausys Europe GmbH - Tel +41(0) 79 693 46 99 – mfredes@lghausys.com
Galería fotográfica disponible en el siguiente enlace: www.himacs.eu/newsroom

funcionalidad y la sensación de comodidad que todos sentimos al llegar a casa”, afirma Ismael Fernández, aparejador y CEO de Byko.

Un cabecero inunda toda la habitación

Para conseguir el bienestar de los huéspedes, se buscaba un diseño donde priman las superficies suaves y continuas, colores claros y muebles minimalistas que generasen la sensación de un espacio más amplio. Los diseñadores de interior tan solo incluyeron como elementos decorativos cojines y un cubrecama en tonos turquesas y grises como el azul de las playas que rodean el recinto hotelero y algunas plantas en la terraza exterior.



El mobiliario de las habitaciones se ha realizado en HI-MACS® por sus propiedades técnicas y estéticas, desde las mesitas de noche, el escritorio con mueble encastrado que oculta el minibar hasta el cabecero de la cama. El mobiliario realizado en la piedra acrílica de LG Hausys está encastrado en la pared para ocupar el menor espacio posible, ya que *“buscábamos diseños que dotasen a las habitaciones de una amplitud e iluminación natural máximas”,* explica Ismael Fernández.

El majestuoso cabecero, ha sido realizado mediante la superposición de varios paneles realizados en HI-MACS® evocando el oleaje del mar, se ha convertido en protagonista indiscutible en algunas habitaciones. Las propiedades termoformables de la piedra acrílica de LG Hausys ofrecen a los diseñadores un gran abanico de formas, que dan lugar a piezas de enormes dimensiones a partir de otras más pequeñas, que como resultado otorgan un conjunto con gran versatilidad.



En esta sensación de confort y comodidad juega un papel importante el uso de la luz y, para ello, se ha incorporado luminaria LED para jugar con diferentes ambientes: *“el uso de la iluminación artificial se hace sólo en horario nocturno y la iluminación indirecta y regulable es suficiente para dar la calidez suficiente según se desee”*, tal y como afirma el aparejador del proyecto. Precisamente, por las propiedades translúcidas de HI-MACS®, en combinación con fuentes de luz, es la mejor opción como material cuando se trata de mobiliario con iluminación.

La intimidad de un baño abierto

Buscando la máxima amplitud en la habitación se decidió crear un espacio diáfano en el que el cuarto de baño estuviera incluido en la habitación. Con este objetivo, se ha diseñado un lavabo encastrado a la encimera y suspendido en el aire que siguiese la línea de amplitud para todas las habitaciones.

Buscando mantener la intimidad de los huéspedes, tanto la ducha como el cuarto de baño, se encuentran en un espacio cerrado con puertas de cristal opacas, pero que queda totalmente integrado con el resto de la habitación.



Este proyecto de reforma integral de las habitaciones se ha realizado pensando en el bienestar de los clientes, para que se relajen y disfruten de unos agradables días de descanso y bienestar. Teniendo esto en mente, los diseñadores han equipado hasta el último detalle cada una de las terrazas de las habitaciones, dotándolas de un estilo Chill-Out. En definitiva, el resultado se traduce en un espacio con un excelente acabado visual, donde funcionalidad y diseño se rinden a las necesidades de los clientes más selectos.



INFORMACIÓN SOBRE EL DISEÑO DEL PROYECTO

Nombre del proyecto: Reforma Hotel Kaktus Playa de Calella

Fecha de finalización, HI-MACS®: 2018

Arquitecto de la renovación: Byko Projects i Gestió & María Gelpí Interiorisme www.byko.es

Ubicación: Comarca del Maresme, Barcelona, España

Fabricante de HI-MACS®: Lining Time www.liningtime.com

Proveedor de HI-MACS®: Gabarro www.gabarro.com

Material: HI-MACS® Lunar Sand, Urban Concrete y Alpine White www.himacs.eu

Fotografías:© Isaac Mas

Elementos de HI-MACS®: Cabezales, mesitas de noche y techos

Contacto HI-MACS® para la prensa en Europa:

Mariana Fredes – LG Hausys Europe GmbH - Tel +41(0) 79 693 46 99 – mfredes@lghausys.com

Galería fotográfica disponible en el siguiente enlace: www.himacs.eu/newsroom

HI-MACS® by LG Hausys

www.himacs.eu

HI-MACS® de LG Hausys es un material de piedra acrílica que puede ser moldeado con cualquier forma. Extensamente utilizado para aplicaciones de arquitectura e interiores, como el revestimiento de fachadas termoformables de alta calidad caracterizadas por su espectacular diseño, así como para cocinas, baños, muebles, proyectos comerciales, residenciales y espacios públicos. Está compuesto de acrílico, minerales y pigmentos naturales que se unen para proporcionar una superficie lisa, no porosa y visualmente perfecta que cumple los más altos estándares de calidad, estéticos, de fabricación, funcionalidad e higiene, ofreciendo múltiples ventajas frente a los materiales convencionales.

HI-MACS® proporciona un sinfín de posibilidades para el revestimiento de superficies e inspira a mentes creativas de todo el mundo. **Zaha Hadid, Jean Nouvel, Rafael Moneo, Karim Rashid y David Chipperfield**, entre otros, han llevado a cabo espectaculares proyectos utilizando HI-MACS®.

Siempre a la vanguardia de la innovación, LG Hausys presentó recientemente dos nuevos productos. Primero **HI-MACS Structura®**, un material de panel texturizado en 3D que eleva las oportunidades de la piedra acrílica a un nuevo nivel. Y ahora **HI-MACS® Ultra-Thermoforming**, una innovadora fórmula que lleva los límites del moldeado en piedra acrílica a un nivel totalmente nuevo con un 30% más de capacidades termoplásticas. Se trata de la mayor innovación en la historia de Solid Surface desde su creación en 1967.

Gracias a su simple procedimiento de calentamiento y a sus propiedades de termoformado en tres dimensiones, HI-MACS® permite desarrollar diseños sin juntas visibles y ofrece una gama prácticamente ilimitada de colores, así como tonos con una translucidez especial en combinación con la luz. A pesar de que HI-MACS® es casi tan robusto como la piedra, se puede trabajar de una manera similar a la madera: puede ser serrado, fresado, taladrado o lijado.

HI-MACS® se fabrica utilizando una tecnología de nueva generación, llamado “**curado térmico**”. La temperatura alcanzada durante el proceso de fabricación diferencia a HI-MACS® de otras superficies sólidas y le aporta una mayor densidad, homogeneidad y durabilidad, con una mejor resistencia y un proceso de termoformado superior.

En cuanto a la higiene, HI-MACS® no absorbe la humedad, es altamente resistente a las manchas, fácil de limpiar, mantener y reparar.

Innumerables certificados reconocidos internacionalmente atestiguan la calidad de HI-MACS® en términos de compromiso ecológico, higiene y resistencia al fuego. En ese sentido, se trata de la primera Superficie sólida del mercado en recibir el certificado oficial de **Homologación Técnica Europea (ETA) para fachadas** para el color Alpine White S728.

HI-MACS® ofrece una garantía de 15 años -la más amplia del mercado de las superficies sólidas- para los productos fabricados e instalados por los miembros del HI-MACS® Quality Club.



HI-MACS®. Because Quality Wins.

Para obtener más información, visite nuestra web y nuestra [área de prensa](#).

Let's connect!



*HI-MACS® está diseñado y producido por **LG HAUSYS**, líder mundial del sector de la tecnología que pertenece al Grupo LG, y es distribuido por **LG HAUSYS EUROPE GMBH** con sede central en Frankfurt (Alemania).

Contacto HI-MACS® para la prensa en Europa:

Mariana Fredes – LG Hausys Europe GmbH - Tel +41(0) 79 693 46 99 – mfredes@lghausys.com

Galería fotográfica disponible en el siguiente enlace: www.himacs.eu/newsroom