



Novotel Madrid Center
Por IHP – International Hospitality Projects

NOVOTEL MADRID CENTER

HI-MACS® per la ristrutturazione del Novotel più grande del mondo

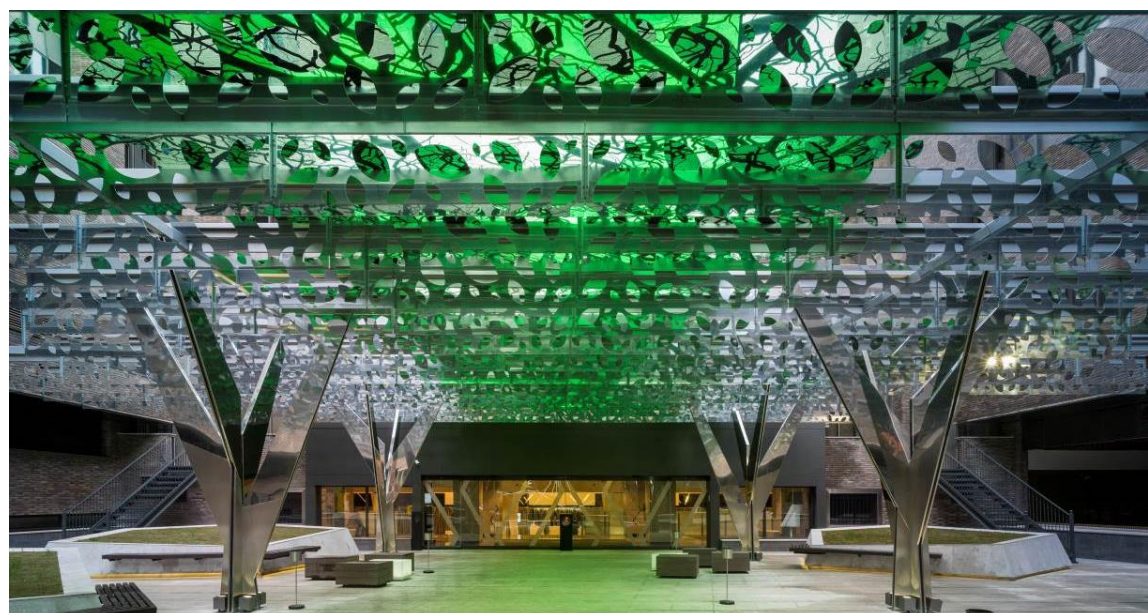
“Introdurre la natura nell’hotel” è la linea guida seguita dallo studio **International Hospitality Projects (IHP)** per la trasformazione completa del **Novotel Madrid Center**, dove l’uso di materiali di ultima generazione come **HI-MACS®** ha contribuito a dare vita a uno stupefacente esempio di design contemporaneo.

Il Novotel Madrid Center si trova nei pressi dell’elegante quartiere di Salamanca e nelle immediate vicinanze del famoso *Parque del Retiro*. Si tratta del Novotel più grande al mondo, con 790 camere e circa 7.000 m² di aree comuni, 2.500 m² dei quali sono adibiti a sale congressi e riunioni.

Il progetto di ristrutturazione ha portato alla riorganizzazione totale degli spazi interni dell’edificio, dalla hall all’area bar e ristorante, dalle sale riunioni e le camere, al nuovo ingresso ispirato alla vegetazione stessa dell’adiacente polmone verde di Madrid. Gli spazi, interamente riorganizzati, sono ampi e ariosi, eleganti e luminosi.

Come spiega Paolo Mauri, *poi*, autore del progetto: “Avevamo bisogno di realizzare qualcosa che creasse un’immagine d’effetto, da un punto di vista visivo ed estetico”.

Così, nella piazza antistante l’albergo, è ‘cresciuta’ l’idea di dare vita a un bosco di alberi di acciaio decorati da fronde di vetro colorato: una struttura dal grande impatto visivo che accoglie gli ospiti e li invita all’ingresso.



HI-MACS®, il protagonista della hall

Anche la hall ricorda la natura, con un giardino verticale che conferisce all'ambiente calore e un piacevole senso di armonia, e sei grandi pilastri in HI-MACS® con motivi romboidali retroilluminati, a rappresentare un'astrazione geometrica di tronchi di alberi e delle loro foglie.

Davanti alle pareti riccamente decorate da una texture serigrafata, anche i banconi della reception, semplici volumi con base illuminata, sono in HI-MACS® Alpine White, così come le tre grandi 'cappe' sospese che li sovrastano, inserite per enfatizzare la luminosità nella zona ricevimento e renderla più accogliente.

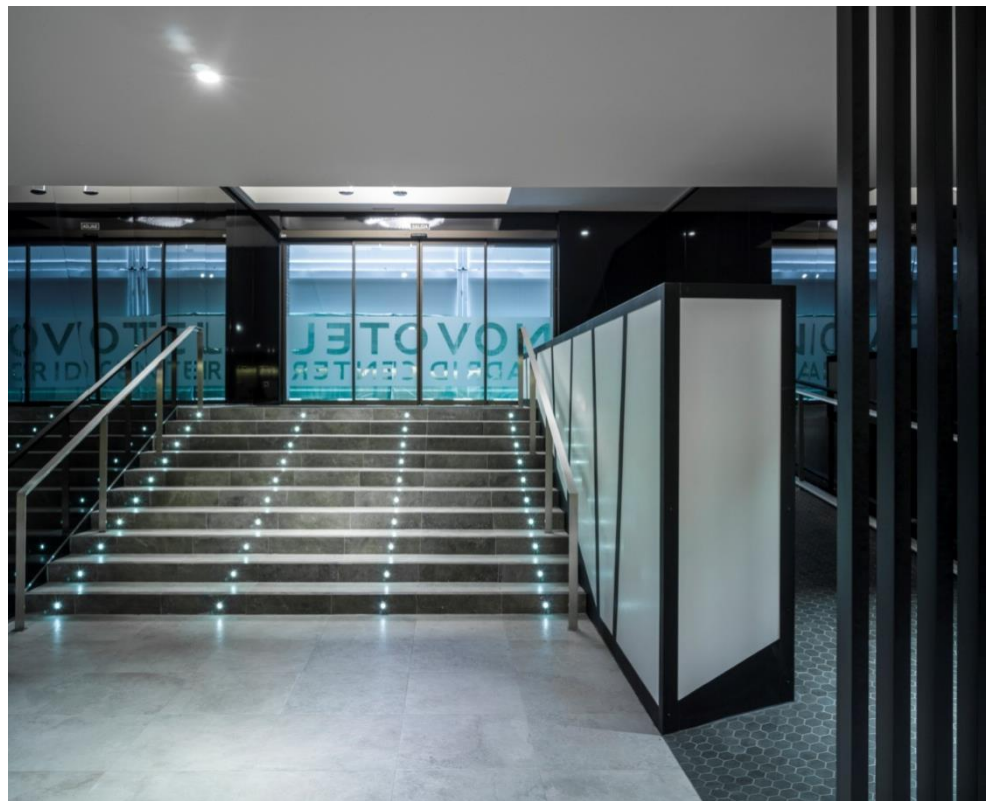
Per i gruppi ospiti, è stata creata una nuova entrata laterale dove un imponente volume trapezoidale in pietra acrilica segna il confine tra le scale ai piani superiori e la rampa d'ingresso. Sfruttando la caratteristica superficie traslucida di HI-MACS®, i progettisti hanno poi integrato all'interno della struttura un sistema di illuminazione.

"HI-MACS® ci ha offerto la possibilità di creare elementi di grande effetto pur rispettando tutti gli standard di resistenza, durabilità e praticità richiesti dal committente", ha affermato Paolo Mauri, di IHP.

Trattandosi di uno spazio pubblico, in continuo contatto con i visitatori, la resistenza di HI-MACS® si è infatti rivelata una condizione sine qua non per la realizzazione di tutti i complementi.

HI-MACS® non solo sopporta l'usura del tempo, i graffi e gli urti, ma è facile da pulire grazie alla sua superficie non porosa, che impedisce ai batteri di annidarsi e lo rende anche piacevole al tatto.

"La scelta della pietra acrilica ha rappresentato un passo avanti. Siamo passati da un materiale tradizionale e classico come il marmo, a uno innovativo e dalle molteplici possibilità estetiche", ha aggiunto il progettista.





Anche l'illuminazione è protagonista di questa hall grazie alla creazione di un sistema di lampade caratteristico, che ha preso il nome di "Via Lattea".

Un bar dalla forte personalità

Sullo stesso piano della hall si sviluppa anche la zona ristoro, con il bar e il ristorante. L'area è limitata da un bancone di sei metri ricavato da un unico pezzo d'acciaio, la cui parte anteriore, rivestita in HI-MACS® Alpine White, è retroilluminata e cangiante, pensata per interagire con un grande *video wall* che trasforma, di volta in volta, l'atmosfera.

Uno spazio dinamico e camaleontico, insomma, con un design moderno e coinvolgente.

Sale riunioni ampie e flessibili

Il Novotel Madrid Center è l'unico hotel nel centro della capitale a disporre di circa 3.000 m² di sale meeting e conferenze. Per offrire una maggiore

versatilità agli organizzatori, le pareti originali sono state sostituite da pareti mobili, che permettono di ridimensionare gli spazi secondo le necessità del momento.

Il legno scuro e i pannelli fonoassorbenti in grigio pietra riducono poi l'impatto acustico, ottimizzando le prestazioni dello spazio.

Camere che invitano al comfort

Le camere del Novotel Madrid Center, semplici ma eleganti, combinano modernità, eleganza e tecnologia.

Anche in questi spazi è stato applicato il criterio dell'atemporalità estetica, con tonalità naturali di beige e marroni interrotte da discreti tocchi di colore.



La stessa paletta cromatica la ritroviamo nel resto dell'hotel, dove i colori della terra, i marroni, i grigi e i bruciati, interagiscono con le due tonalità assolute del bianco e del nero. L'illuminazione LED, invece, è stata studiata per conferire un differente carattere a ogni ambiente, ora più intimo, ora più luminoso.

Per IHP, *“lavorare con HI-MACS® è stata un'esperienza assolutamente positiva. È un materiale che permette di lavorare con tranquillità perché offre la garanzia di ottenere un effetto straordinario”.*

RIFERIMENTI DEL PROGETTO

Progetto: Novotel Madrid Center – Ex Hotel Convención

Richiesta: Fine 2013

Data dell'opera: Inizio 2015 - Fine 2016

Riapertura: Novembre 2015

Progetto e direzione dell'opera: International HospitalityProjects (IHP) - ihp-group.com

Responsabili attività: Architettura - Helena Montes, Ingegneria - Juan Mazón, Arredi e dotazioni - Paolo Mauri

Costruttore: Sacyr

Materiale: HI-MACS® S028 Alpine White - www.himacs.eu

Distributore di HI-MACS® per la Spagna: Gabarró Hermanos

Fotografie: ©Jesús Granada

Informazioni su IHP:

International Hospitality Projects (IHP) è una società costituita dai migliori professionisti tecnici dell'Industria Alberghiera. Offre ai suoi clienti le migliori attrezzature tecniche e le consulenze di esperti del settore, per portare a termine con successo lo sviluppo completo di attività alberghiere e immobiliari.

IHP permette ai suoi clienti di lavorare con un interlocutore unico che si occupi dell'intero processo, che lo renda agile, professionale e trasparente, coordinando l'ampia gamma di servizi proposti; una risposta proporzionata ai requisiti di ogni progetto e ad ogni fase dei cicli di sviluppo immobiliare delle attività alberghiere.



HI-MACS® by LG Hausys

www.himacs.eu

HI-MACS® è una pietra acrilica naturale in grado di assumere qualsiasi forma. È un materiale largamente utilizzato per allestimenti d'interni e progetti architettonici dalle forme scultoree e dalle prestazioni elevate, che includono facciate, rivestimenti per pareti o cucine, stanze da bagno e superfici d'arredo, in complessi commerciali, spazi privati e locali pubblici. HI-MACS® è composto da resina acrilica, minerali naturali e pigmenti che insieme creano una superficie liscia, non porosa e priva di giunzioni visibili, soddisfacendo gli standard più elevati da un punto di vista estetico, costruttivo, funzionale e igienico offrendo così molteplici vantaggi rispetto ai materiali convenzionali.

HI-MACS® si presta a infinite applicazioni su superfici e rivestimenti ed è una vera e propria fonte di ispirazione per le menti creative di tutto il mondo. **Zaha Hadid, Jean Nouvel, Rafael Moneo, Karim Rashid e David Chipperfield**, tra gli altri, hanno realizzato progetti straordinari con HI-MACS®, creando cucine e ambienti bagno, incluso complementi d'arredo, e utilizzando questo materiale all'interno di alberghi, musei, complessi commerciali e sulle facciate esterne di edifici.

HI-MACS®, concepito e prodotto da LG Hausys, prevede un processo di riscaldamento molto semplice e presenta proprietà di stampaggio termoplastico tridimensionale, consentendo così di realizzare progetti privi di giunzioni visibili e offrendo una gamma di colori virtualmente illimitata che, in alcune tonalità cromatiche, presenta una speciale trasparenza se esposte alla luce. HI-MACS® è un materiale robusto quasi quanto la pietra, tuttavia può essere lavorato come il legno, infatti può essere tagliato, smussato, forato o levigato.

HI-MACS® è realizzato mediante una tecnologia di ultima generazione, il trattamento termico avanzato (**thermal cure**). La temperatura raggiunta durante il processo produttivo contraddistingue HI-MACS® rispetto alle altre pietre acriliche, creando un composto più compatto e dalla struttura ancora più omogenea, robusta e durevole, dotata di un maggior grado di resistenza e una miglior plasmabilità termoplastica.

Da un punto di vista igienico, HI-MACS® non assorbe l'umidità, è estremamente resistente alle macchie, facile da pulire, da mantenere e riparare.

Innumerevoli certificazioni internazionali confermano le eccezionali qualità di HI-MACS® in materia di ambiente, igiene e resistenza al fuoco. – È il primo materiale Solid Surface sul mercato ad aver ottenuto la **Certificazione ETA (European Technical Approval) per le facciate esterne** – nella tonalità Alpine White S728.

HI-MACS® offre una garanzia di 15 anni, la più lunga sul mercato, per i prodotti realizzati e distribuiti da un membro della rete di produttori e distributori autorizzati Quality Club HI-MACS®.

HI-MACS® The New Generation

Inspired by Architecture

Per maggiori informazioni e per conoscere le nostre ultime novità visitate il nostro sito internet [website](#) e la nostra sezione [News](#).

Let's connect!



HI-MACS® è concepito e prodotto da **LG HAUSYS**, leader mondiale nel settore delle tecnologie del gruppo LG Group e distribuito da **LG HAUSYS EUROPE GMBH** con sede a Francoforte (Germania).

HI-MACS® Media contact per l'Europa:

Mariana Fredes – LG Hausys Europe - Ph. +41 (0) 22 879 54 83 Mobile +41 (0) 79 693 46 99 – mfredes@lghausys.com
Immagini in alta risoluzione disponibili: www.himacs.eu