

HI-MACS® ilumina la poética fachada Bieblova en Praga

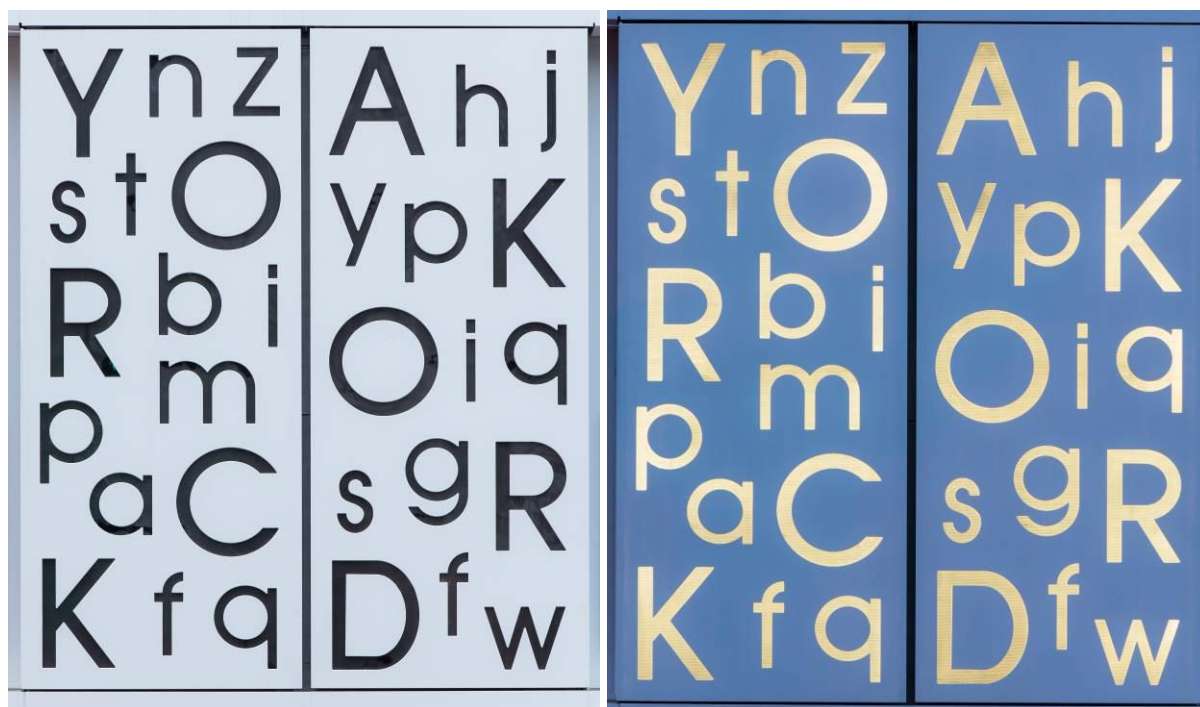




La fachada del proyecto residencial Bieblova construida con la piedra acrílica HI-MACS®, ha sido diseñada por P6PA+Architects como homenaje a Konstantin Biebl, prominente poeta checo de entreguerras, quien da nombre a la calle de Praga, donde está ubicado este edificio

La construcción de esta poética fachada resultó de la necesidad de crear un frente con una estética contemporánea y que se integrara con las decoraciones originales de los edificios que la rodean, datados de la primera mitad del siglo XX. Finalmente, **se eligió HI-MACS® gracias a la variedad de posibilidades que ofrece este material.**

**El principal elemento expresivo del edificio**, compuesto de dos plantas subterráneas y siete plantas superiores, **se encuentra en la impresionante fachada construida con paneles blancos realizados con HI-MACS®, material elegido por su excelente aplicación para revestimientos de grandes estructuras.** El gran formato de los paneles que la constituyen (2,6x1,1mt), junto al trabajo gráfico realizado en su superficie a través de letras perforadas, permiten crear una imagen diferente del edificio durante la noche gracias a los efectos de luz conseguidos a través de la retroiluminación. Las letras elegidas permiten leer, en diagonal, desde la esquina superior izquierda a la esquina inferior derecha, los diferentes títulos de los poemas de Konstantin Biebl: *Zlom* (Culpa), *Ikaros* (Nuevo Ikaros), *K Lesu* (El camino hacia el bosque), *Havran* (El cuervo), *Akord* (El acorde), entre otros. Así se ha logrado crear una imagen llena de contrastes y contenidos, la cual cobra aún más vida durante la noche, gracias a los efectos luminosos, destacando el edificio respecto a las construcciones adyacentes de una manera elegante y delicada.



En cuanto al diseño arquitectónico de la fachada, las letras están fresadas en la superficie de HI-MACS®, a través de la tecnología CNC, y cada una de ellas tiene un diseño único. La estructura está retro-iluminada para permitir una mejor distribución de la luz y sus lados están ligeramente contorneados con una luz LED, para así suavizar las letras que componen los poemas.

La estructura de la fachada está compuesta por diferentes capas, las cuales en conjunto crean un elemento de revestimiento altamente funcional y extremadamente estético. El manto externo está compuesto por una capa de HI-MACS® de 12mm, una capa de plexiglás transparente de 8mm y una tercera capa de plexiglás negro subyacente. Oculto, el elemento de carga de la fachada, está compuesto por una estructura de acero.

El sistema de fijación al edificio está realizado con perfiles de acero inoxidable, con clavijas plásticas. A su vez, todo el panel cuelga como una única pieza, lo que permite la rectificación horizontal y vertical de la estructura.

Una de las tareas más difíciles en el proyecto fue recibir la aprobación de las autoridades locales. El mayor desafío fue llegar a un acuerdo en cuanto a la protección del paisaje histórico y urbano de la ciudad. El proyecto fue presentado en varias comisiones del departamento histórico y en el Ayuntamiento de Praga. Finalmente se obtuvo el permiso de construcción y, gracias a eso, **los poemas de Konstantin Biebl se pueden leer sobre esta fachada construida con HI-MACS®, lo que hace que el edificio destaque sobre paisaje arquitectónico de la capital de la República Checa.**

## INFORMACIÓN DEL PROYECTO

---

**Proyecto:** Fachada Bieblova, Praga, República Checa

**Ciente:** Donova, a.s.

**Arquitectos:** P6PA + Architects, s.r.o. [www.p6pa.cz](http://www.p6pa.cz)

Martin Klejna, Javier Navas Fabregat

**Detalles técnicos:** Ondřej Šteger, Martin Wolf, Rostislav Koziel

**Proveedor de HI-MACS®:** Polytrade CE, s.r.o., República Checa

**Fabricación:** Dřevovýroba Podzimek s.r.o., Duolit s.r.o., Atlas Group s.r.o.

**Iluminación LED:** HÄFELE República Checa, s.r.o.

**Material:** HI-MACS® Alpine White 12mm [www.himacs.eu](http://www.himacs.eu)

**Fotografía:** © Miguel Alonso



## HI-MACS® by LG Hausys

[www.himacs.eu](http://www.himacs.eu)

HI-MACS® de LG Hausys es un material de piedra acrílica que puede ser moldeado con cualquier forma. Extensamente utilizado para aplicaciones de arquitectura e interiores, como el revestimiento de fachadas termoformables de alta calidad caracterizadas por su espectacular diseño, así como para cocinas, baños, muebles, proyectos comerciales, residenciales y espacios públicos. Está compuesto de acrílico, minerales naturales y pigmentos que se unen para proporcionar una superficie lisa, no porosa y visualmente perfecta que cumple los más altos estándares estéticos, de fabricación, funcionalidad e higiene, ofreciendo múltiples ventajas frente a los materiales convencionales.

HI-MACS® proporciona un sinfín de posibilidades para el revestimiento de superficies e inspira a mentes creativas de todo el mundo. **Zaha Hadid, Jean Nouvel, Rafael Moneo, Karim Rashid y David Chipperfield**, entre otros, han llevado a cabo espectaculares proyectos utilizando HI-MACS®, desde cocinas, baños, objetos de decoración, hasta hoteles, museos, centros comerciales y fachadas exteriores.

Gracias a su simple procedimiento de calentamiento y a sus propiedades de termoformado en tres dimensiones, HI-MACS® permite desarrollar diseños sin juntas visibles y ofrece una gama prácticamente ilimitada de colores, así como tonos con una translucidez especial en combinación con la luz. A pesar de que HI-MACS® es casi tan robusto como la piedra, se puede trabajar de una manera similar a la madera: puede ser serrado, fresado, taladrado o lijado.

HI-MACS® se fabrica utilizando una tecnología de nueva generación, llamado “**curado térmico**”. La temperatura alcanzada durante el proceso de fabricación diferencia a HI-MACS® de otras superficies sólidas y le aporta una mayor densidad, homogeneidad y durabilidad, con una mejor resistencia y un proceso de termoformado superior. En cuanto a la higiene, HI-MACS® no absorbe la humedad, es altamente resistente a las manchas, fácil de limpiar, mantener y reparar.

Innumerables certificados reconocidos internacionalmente atestiguan la calidad de HI-MACS® en términos de compromiso ecológico, higiene y resistencia al fuego. En ese sentido, se trata de la primera Superficie sólida del mercado en recibir el certificado oficial de **Homologación Técnica Europea (ETA) para fachadas** para el color Alpine White S728.

HI-MACS® ofrece una garantía de 15 años -la más amplia del mercado de las superficies sólidas- para los productos fabricados e instalados por los miembros del HI-MACS® Quality Club.



### HI-MACS®. Because Quality Wins.

Para obtener más información, visite nuestra y nuestra [área de prensa](#).

*Let's connect!*



\*HI-MACS® está diseñado y producido por **LG HAUSYS**, líder mundial del sector de la tecnología que pertenece al Grupo LG, y es distribuido por **LG HAUSYS EUROPE GMBH** con sede central en Frankfurt (Alemania).

Contacto HI-MACS® para la prensa en Europa:

Mariana Fredes – LG Hausys Europe GmbH - Tel +41(0) 79 693 46 99 – [mfredes@lghausys.com](mailto:mfredes@lghausys.com)

Galería fotográfica disponible en el siguiente enlace: [www.himacs.eu/newsroom](http://www.himacs.eu/newsroom)