

COMMUNIQUÉ DE PRESSE
HI-MACS® revisite
la splendeur des temps anciens



Grandeur classique remise au goût du jour

HI-MACS® revisite la splendeur des temps anciens



Cette villa de Wilhelminapark, située à Haarlem (Pays-Bas), a été conçue à la fin du XIXe siècle par l'architecte S.J.W. Mons, qui a puisé son inspiration dans le style des jardins anglais. Le bâtiment qui a servi pendant des années de studio d'enregistrement, a récemment été restauré en résidence, par le **Studio Ruim**, qui a su lui redonner son lustre d'antan.

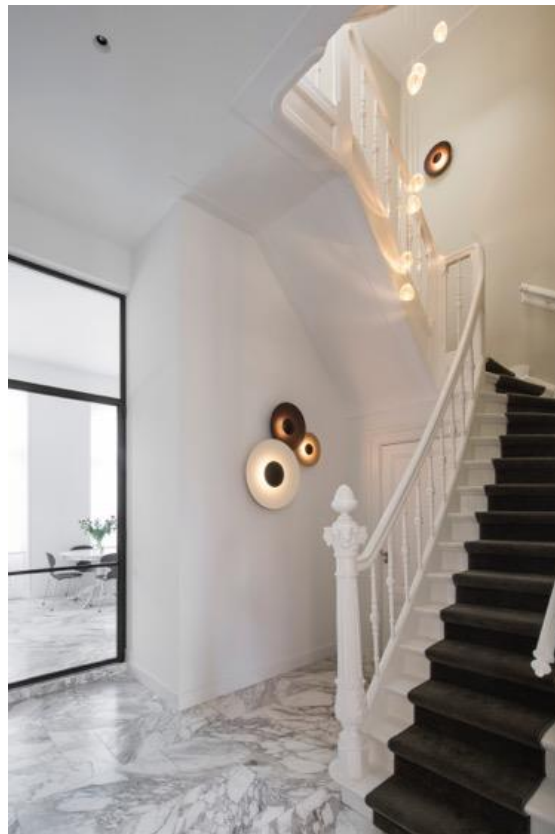
Le choix de **matériaux design et contemporains, comme HI-MACS®**, a réussi à raviver l'ancienne gloire des lieux, en hommage à la splendeur classique des temps anciens, tout en y ajoutant une touche de modernité.

Pour Sigrid van Kleef du Studio Ruim, « en tant que restaurateurs de monuments historiques, nous aimons travailler avec HI-MACS®, car ses propriétés thermoformables lui permettent de s'adapter parfaitement aux contraintes techniques et esthétiques d'un bâtiment ancien. Nous pouvons imaginer et sculpter n'importe quelle forme, presque sans limite. Le matériau, d'apparence modeste, reflète pleinement les qualités d'un bâtiment historique et cela crée une belle synergie entre classique et moderne ».

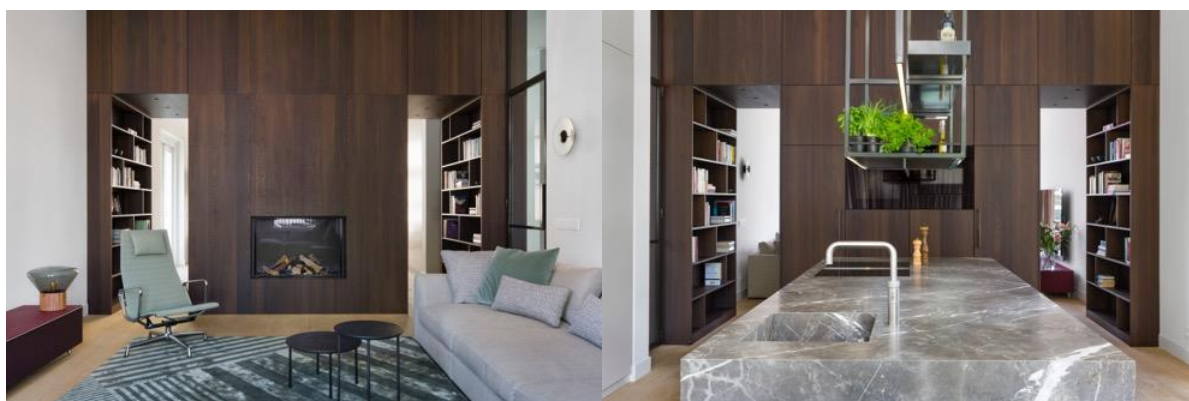
Dès que l'on passe la porte, nous sommes saisis par la lumière qui pénètre les vitraux d'époque et se reflète sur le nouveau sol en marbre blanc Arabescato.

Tout en détails et raffinement

Tout est ici pensé dans le moindre détail, avec raffinement affirmé, avec tout d'abord, dans la cage d'escalier, un magistral lustre architectural qui se déploie du toit jusqu'au rez-de-chaussée. Autres éléments à noter, les montants des portes en acier vert foncé, assortis au tapis de velours des escaliers. Même l'éclairage moderne a parfaitement été intégré dans la corniche d'époque restaurée. Les chambres avec salle de bains situées au rez-de-chaussée ont également été totalement restructurées et modernisées en plaçant l'ouverture des deux côtés plutôt qu'au milieu.



Au centre, là où se refermaient les doubles portes, un imposant placard en chêne fumé relie désormais l'espace cuisine au séjour. Une cheminée a été incorporée sur la face avant, tandis qu'un espace de rangement a été créé dans la profondeur et à l'arrière, côté cuisine.



Ici, l'îlot de cuisine, en marbre Fiori di Bosco, constitue la pièce maîtresse de l'espace, surmonté d'une composition asymétrique en acier, qui abrite une simple étagère et un éclairage design sur mesure.



Dans la partie repas attenante à la cuisine, les plans de travaux, également en marbre, des éléments en chêne, sont surplombés par des **étagères en HI-MACS®** et chêne, pures, minimalistes et rétroéclairées.



Cleopatra maîtresse des lieux

La pièce maîtresse se situe, quant à elle, au dernier étage avec **LA baignoire, Cleopatra, pure et majestueuse qui s'impose et attire le regard**, spécialement conçue en HI-MACS® pour s'intégrer dans la niche saillante de la tour de la chambre principale. Comme taillée dans un bloc, cette baignoire se fond à merveille dans les murs, également en HI-MACS®, et la non porosité du matériau, ainsi que sa surface sans joints apparents garantissent non seulement l'étanchéité mais en facilite également l'entretien.

« Compte tenu du caractère historique du bâtiment, nous n'avons pas été autorisés à changer quoi que ce soit dans la tour elle-même. Nous avons donc imaginé cette baignoire sur mesure aux allures de Cléopâtre, qui est une pièce à part entière », explique Sigrid van Kleef. « Parce que le mobilier est littéralement intégré dans la tour, il assure également l'isolation des murs et de la fenêtre », ajoute René van der Leest.



D'un point de vue esthétique, l'utilisation de HI-MACS® assure ici un design homogène et continu - sans joints apparents – couplé à la sensation douce et agréable au toucher.

D'un point de vue fonctionnel, il est également le garant d'une hygiène irréprochable, et d'un entretien facilité. En effet, non poreux, HI-MACS® présente donc une très haute résistance aux moisissures, à la saleté, aux virus, aux bactéries ainsi qu'à l'usage intensif de produits chimiques tels que les désinfectants. De plus, grâce à sa surface lisse et sans joints apparents, il est facile à nettoyer. Ces propriétés hygiéniques ont été confirmées par un laboratoire indépendant par les normes internationales LGA et NSF.



Dans la continuité, la douche Italienne, entièrement en marbre, encadrée dans une structure de la même essence de chêne que celui du rez-de-chaussée, avec à droite les meubles vasques en HI-MACS®, d'un blanc épuré.

Toujours comme fil conducteur, le chêne brun, que l'on retrouve également avec le mur derrière le lit. Pour le Studio Ruim, il est en effet important de créer une unité dans la conception en connectant subtilement les différents espaces et en s'assurant que le fil conducteur fonctionne bien.

INFORMATION SUR LE PROJET

Lieu : Haarlem – Pays-Bas

Architecte : Studio Ruim - Amsterdam xxruim.com

Fabrication : Proest Interior

Distributeur HI-MACS® : Baars & Bloemhoff

Matériaux : HI-MACS® Alpin White

Éléments en HI-MACS® : Salle de bains - baignoire Cleopatra, vasques et tiroirs ; Cuisine - étagères

Crédits photos : © Daniel Nicolas

A propos de Studio Ruim

Créé en 2003, par deux architectes d'intérieur, Sigrid van Kleef et René van der Leest le Studio Ruim est spécialisé dans la rénovation moderne et la restauration de bâtiments historiques. En 2020, ils ont été sélectionnés par HOOG comme l'un des meilleurs architectes d'intérieur des Pays-Bas.



HI-MACS® est un matériau « Solid Surface » ; un mélange d'acrylique, de minéraux naturels et de pigments, pouvant adopter un nombre illimité de formes. La surface lisse et non poreuse de cette pierre acrylique dernière génération permet des réalisations esthétiques répondant aux plus hautes exigences de qualité, fabrication, de fonctionnalité et d'hygiène, supérieures en bien des points aux matériaux classiques

Des propriétés inégalées : polyvalence, durabilité, esthétique et hygiène

Polyvalent, HI-MACS® rassemble à lui seul les caractéristiques de différents matériaux : presque aussi **solide que la pierre naturelle, il peut être travaillé comme le bois** et est doté d'excellentes propriétés de thermoformage en trois dimensions. C'est **son processus de fabrication de pointe, le traitement thermique**, par les températures atteintes, qui lui donne cette densité, cette homogénéité et cette robustesse à nul autre pareil.

Toujours à la pointe de l'innovation, LG Hausys a introduit récemment deux nouveaux produits. Le premier **HI-MACS® Ultra-Thermoforming**, une nouvelle formulation qui **repousse les limites de la mise en forme des « Solid Surfaces » avec 30% de capacités de thermoformage supplémentaires** : la plus grande innovation de l'histoire du « Solid Surface » depuis sa création en 1967. Et enfin **HI-MACS® Intense Ultra**, combinant les technologies Ultra Thermoforming et Intense Colour.

Plus résistant à la chaleur que tout autre matériau traditionnel, il est **thermoformable**, donc modulable, et se décline en une multitude de formes, laissant libre court à la créativité.

Sans joints apparents, il permet des finitions aux qualités esthétiques inégalées et offre **une hygiène irréprochable. Non poreux** et donc imperméable, il n'absorbe pas l'humidité, est très résistant aux taches et facile à nettoyer, entretenir et réparer.

Cette pierre acrylique nouvelle génération se décline dans une **gamme quasi-illimitée de couleurs** offrant, dans certaines nuances, **une translucidité** particulière lorsqu'elle est exposée à la lumière.

Partenaire des architectes et des designers

Les nombreuses qualités intrinsèques de ce « Solid Surface » en font le matériau incontournable des applications architecturales d'intérieur et d'extérieur telles que les revêtements muraux, les sols, les escaliers, les comptoirs de cuisines, les salles bains, le mobilier, les objets décoratifs ou encore les façades. **HI-MACS®** est de tous les projets, aussi bien dans le domaine privé que public : habitations, bureaux, hôtels, hôpitaux, crèches, centres commerciaux, commerces, yachting...

Ses possibilités illimitées de création inspirent les architectes et designers du monde entier : **Zaha Hadid, Jean Nouvel, Rafael Moneo, Karim Rashid, David Chipperfield**, ou encore plus récemment **Marcel Wanders** ont rejoint l'univers **HI-MACS®** et donné vie à de fabuleux projets.

Garant des normes les plus strictes

Les qualités de **HI-MACS®** en termes d'engagement écologique, d'hygiène et de résistance au feu sont attestées par de nombreux certificats internationalement reconnus. **HI-MACS®** fut le premier « Solid Surface » du marché à bénéficier de la **certification officielle Agrément Technique Européen (ATE) pour façades**, pour la couleur Alpine White S728, et a obtenu la **certification française QB et l'avis Technique du CSTB pour les façades en Alpine White**.

HI-MACS® offre une garantie de 15 ans pour les produits fabriqués et installés par un membre du **HI-MACS® Quality Club**.



HI-MACS®. Because Quality Wins.

Pour plus d'informations et pour rester connecté, visitez notre site [Web](#) et [notre salle de presse](#).

Let's connect!



HI-MACS® est conçu et fabriqué par **LG HAUSYS**, leader mondial dans le secteur des technologies de pointe appartenant au groupe LG, et distribué par **LG HAUSYS EUROPE**, basé à Francfort (Allemagne).

Contact **HI-MACS® Media Europe** :

Mariana Fredes – LG Hausys Europe GmbH – Tél. +41 (0) 79 693 46 99 – mfredes@lghausys.com

Images en haute définition disponibles sur www.himacs.eu/newsroom