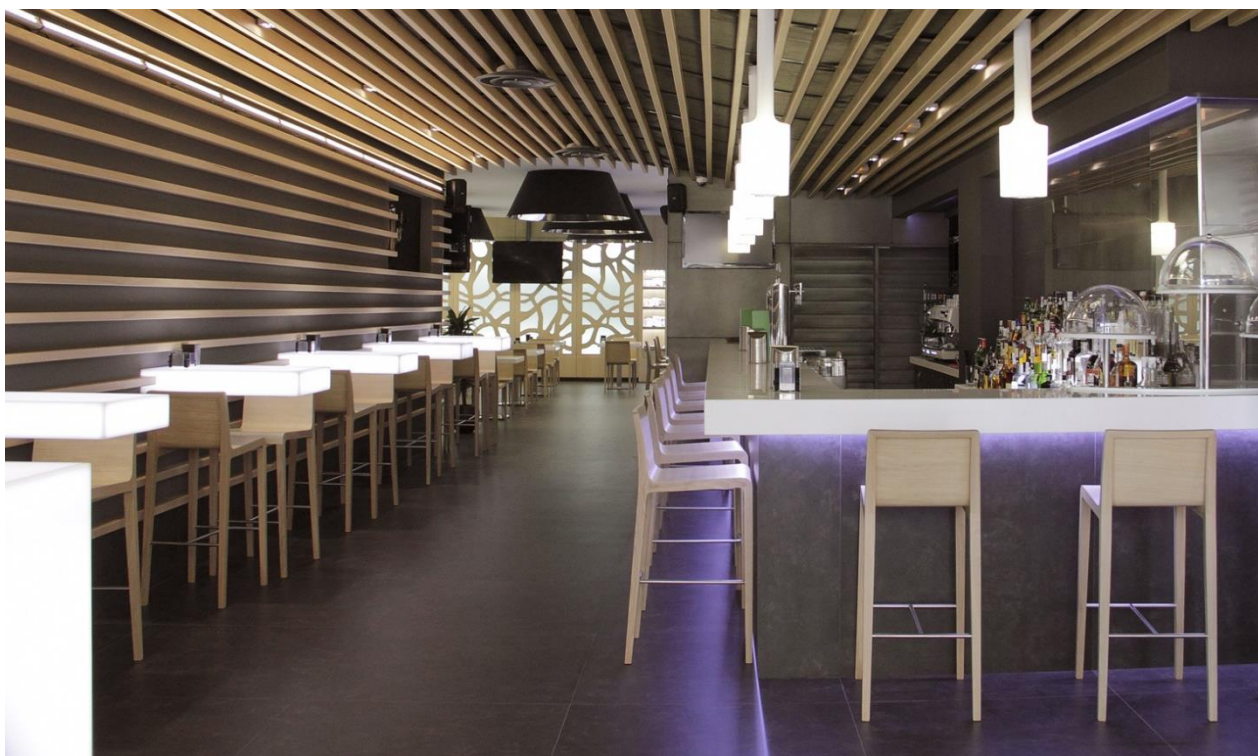


## HI-MACS® ilumina la nueva Cervecería Islia



Situada en la localidad de Ordès, en pleno corazón de A Coruña, se encuentra la cervecería Islia; un local moderno, funcional y diferenciador diseñado por el estudio de interiorismo PF1, que destaca por sus formas orgánicas y su mobiliario retroiluminado realizado en la piedra acrílica HI-MACS®.

El diseño de este espacio, ahora dividido en varias estancias, fue fruto de una gran investigación sobre el entorno en todas sus facetas, ya que de esta forma se determinaron aquellos elementos a potenciar. *“Realizamos un largo estudio, gracias al cual nos dimos cuenta de que uno de los valores más destacables es la naturaleza que envuelve este espacio. Con las conclusiones del mismo, diseñamos un espacio que marcara la diferencia en el mercado comarcal”*, comenta Dolores Morono, interiorista y fundadora de PF1 Interiorismo.

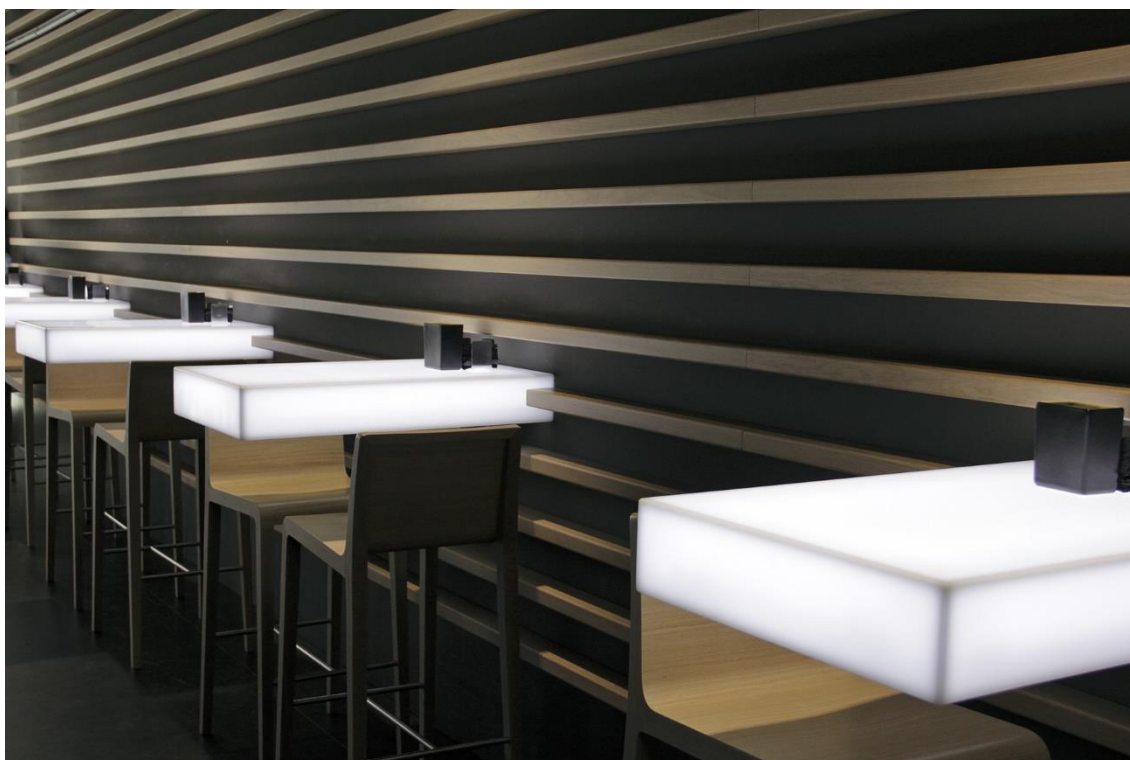
El estudio de interiorismo PF1 tenía un gran reto por delante al tratarse de un espacio de dimensiones limitadas, ya que presentaba una pequeña fachada y una estrecha entrada que propiciaba una parte posterior oscura y sin vida. Para resolver este problema se decidió iluminar todo el local con LED. Para el equipo del estudio, la iluminación fue el mayor desafío por la importancia que tenía para el resultado y por el sin fin de posibilidades que ofrecía el mercado.

Uno de los encargos principales del cliente fue que los materiales fueran de gran calidad, funcionales y sostenibles. Por este motivo y por permitir un trabajo de la luz gracias a su translucidez, los diseñadores eligieron HI-MACS® como elemento principal de toda la decoración. *“Necesitábamos materiales innovadores, pero con garantías de durabilidad y fácil mantenimiento. Nos decantamos por la piedra acrílica de LG Hausys, ya que ofrecía las garantías para cumplir con las exigencias del cliente”*, comenta Dolores Moroño.

Toda la cervecería ha sido diseñada de forma exclusiva para captar la atención de clientes habituales y turistas que quisieran disfrutar de una increíble velada.

### **Luz y ligereza en el mobiliario**

Con un protagonismo especial destacan las mesas retroiluminadas y suspendidas en el aire, realizadas en HI-MACS®. La elección de este material ha sido esencial para convertir el mobiliario en auténticas piezas de diseño integradas en la pared, pero consiguiendo que la luz de las mesas no deslumbrase a los clientes que disfrutaban de sus ratos libres en el local. Las mesas se mantienen ancladas a una pared de madera en relieve que recorre todo el local y que produce un efecto de ondas.



Las propiedades de la piedra acrílica de LG Hausys permiten la creación de superficies sin juntas visibles, totalmente higiénicas y fáciles de limpiar. Por lo que la barra de bar, el botellero de la misma y el expositor de productos alimenticios también han sido realizados en HI-MACS®, ya que estas cualidades son de vital importancia para establecimientos de restauración. Además, gracias a su termoformabilidad se creó una barra de servicio curvada incrustada en la

pared, e igualmente suspendida en el aire, que dotan al espacio del toque de modernidad que los propietarios estaban buscando. Todo el mobiliario de la Cervecería Islia está realizado en las tonalidades Alpine White y Opal retroiluminadas en contraste con las sombras que genera la estructura del interior del local.



Como resultado, el equipo de interiorismo y diseño del estudio PF1, ha creado un espacio espectacular en el que se puede disfrutar de la gastronomía local en un ambiente moderno.

#### **INFORMACIÓN SOBRE EL DISEÑO DEL PROYECTO**

---

**Nombre del proyecto:** Cervecería Islia

**Fecha de finalización, HI-MACS®:** Julio 2011

**Arquitecto y de la renovación:** FP1 Interiorismo

**Ubicación:** Ordenes, A Coruña, Galicia (España)

**Fabricante de HI-MACS®:** Carpintería Ramón García S.L y M.C Mesía

**Material:** HI-MACS® Alpine White y Opal [www.himacs.eu](http://www.himacs.eu)

**Elementos de HI-MACS®:** Mesas, lavabos, botellero, paragüero y rotulación del logotipo.

## HI-MACS® by LG Hausys

[www.himacs.eu](http://www.himacs.eu)

HI-MACS® de LG Hausys es un material de piedra acrílica que puede ser moldeado con cualquier forma. Extensamente utilizado para aplicaciones de arquitectura e interiores, como el revestimiento de fachadas termoformables de alta calidad caracterizadas por su espectacular diseño, así como para cocinas, baños, muebles, proyectos comerciales, residenciales y espacios públicos. Está compuesto de acrílico, minerales y pigmentos naturales que se unen para proporcionar una superficie lisa, no porosa y visualmente perfecta que cumple los más altos estándares de calidad, estéticos, de fabricación, funcionalidad e higiene, ofreciendo múltiples ventajas frente a los materiales convencionales.

HI-MACS® proporciona un sinfín de posibilidades para el revestimiento de superficies e inspira a mentes creativas de todo el mundo. **Zaha Hadid, Jean Nouvel, Rafael Moneo, Karim Rashid y David Chipperfield**, entre otros, han llevado a cabo espectaculares proyectos utilizando HI-MACS®.

Siempre a la vanguardia de la innovación, LG Hausys presentó recientemente dos nuevos productos. Primero **HI-MACS Structura®**, un material de panel texturizado en 3D que eleva las oportunidades de la piedra acrílica a un nuevo nivel. Y ahora **HI-MACS® Ultra-Thermoforming**, una innovadora fórmula que lleva los límites del moldeado en piedra acrílica a un nivel totalmente nuevo con un 30% más de capacidades termoplásticas. Se trata de la mayor innovación en la historia de Solid Surface desde su creación en 1967.

Gracias a su simple procedimiento de calentamiento y a sus propiedades de termoformado en tres dimensiones, HI-MACS® permite desarrollar diseños sin juntas visibles y ofrece una gama prácticamente ilimitada de colores, así como tonos con una translucidez especial en combinación con la luz. A pesar de que HI-MACS® es casi tan robusto como la piedra, se puede trabajar de una manera similar a la madera: puede ser serrado, fresado, taladrado o lijado.

HI-MACS® se fabrica utilizando una tecnología de nueva generación, llamado “**curado térmico**”. La temperatura alcanzada durante el proceso de fabricación diferencia a HI-MACS® de otras superficies sólidas y le aporta una mayor densidad, homogeneidad y durabilidad, con una mejor resistencia y un proceso de termoformado superior.

En cuanto a la higiene, HI-MACS® no absorbe la humedad, es altamente resistente a las manchas, fácil de limpiar, mantener y reparar.

Innumerables certificados reconocidos internacionalmente atestiguan la calidad de HI-MACS® en términos de compromiso ecológico, higiene y resistencia al fuego. En ese sentido, se trata de la primera Superficie sólida del mercado en recibir el certificado oficial de **Homologación Técnica Europea (ETA) para fachadas** para el color Alpine White S728.

HI-MACS® ofrece una garantía de 15 años -la más amplia del mercado de las superficies sólidas- para los productos fabricados e instalados por los miembros del HI-MACS® Quality Club.



### HI-MACS®. Because Quality Wins.

Para obtener más información, visite nuestra web y nuestra [área de prensa](#).

**Let's connect!**



\*HI-MACS® está diseñado y producido por **LG HAUSYS**, líder mundial del sector de la tecnología que pertenece al Grupo LG, y es distribuido por **LG HAUSYS EUROPE GMBH** con sede central en Frankfurt (Alemania).

Contacto HI-MACS® para la prensa en Europa:

Mariana Fredes – LG Hausys Europe GmbH - Tel +41(0) 79 693 46 99 – [mfredes@lghausys.com](mailto:mfredes@lghausys.com)

Galería fotográfica disponible en el siguiente enlace: [www.himacs.eu/newsroom](http://www.himacs.eu/newsroom)